

# 海 運 市 況

1. ドライバルク船	①ドライバルク船マーケット推移	1
	②中国 粗鋼生産量	2
	③中国 鉄鋼石総輸入量	2
2. 油送船	①原油船マーケット推移	3
	②プロダクト船マーケット推移	4
3. 自動車船	①日本出し自動車輸送量推移	5
4. コンテナ船	①China Containerized Freight Index	5
	②コンテナ船総船腹量の推移	5
	③北米 往航 荷動き推移	6
	④北米 復航 荷動き推移	6
	⑤欧州 往航 荷動き推移	7
	⑥欧州 復航 荷動き推移	7
	⑦北米 往航 需給推移	8
	⑧北米 復航 需給推移	8
	⑨欧州 往航 需給推移	9
	⑩欧州 復航 需給推移	9
5. 為替・燃料油価格	①為替	10
	②燃料油価格	10

2012年1月13日

株式会社 商船三井

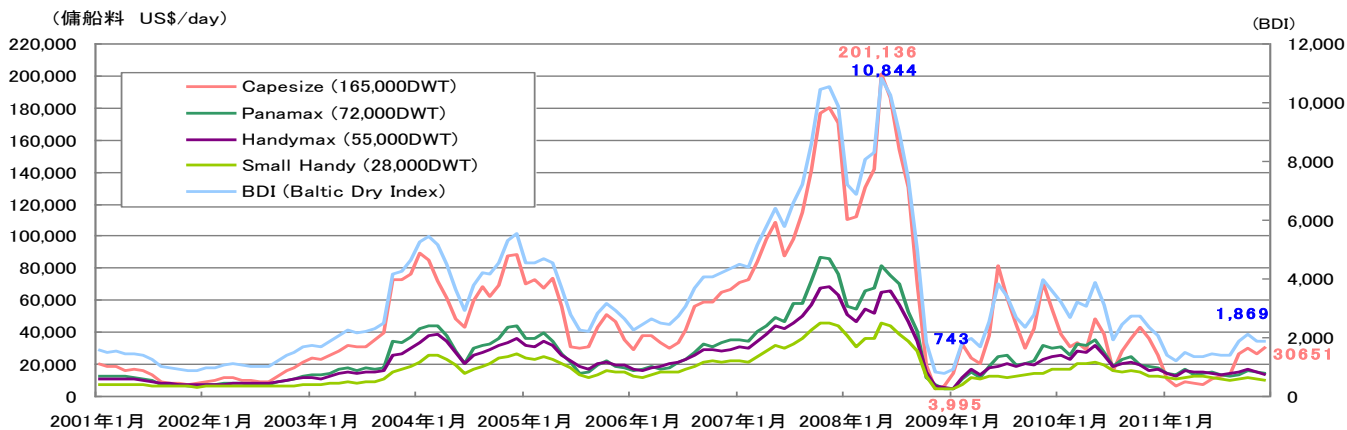
本資料は、海運市況に対するご理解を深めて戴くことを目的に作成したものです。弊社が信頼できると判断した情報源から入手した情報に基づいて作成しておりますが、本資料掲載のこれらの情報が正確かつ完全であることを保証するものではありません。飽くまで参考情報である点をご了承願います。尚、毎月の掲載情報更新にあたっては、最新数値のみを追記しており、原則として既掲載数字の修正は行っておりませんのでご注意願います。

# 1. ドライバルク船

## ①ドライバルク船マーケット推移

### [ 各船型別市況 4 航路平均 (月平均レート推移) ]

4 航路: 太平洋ラウンド、太平洋-大西洋、大西洋ラウンド、大西洋-太平洋

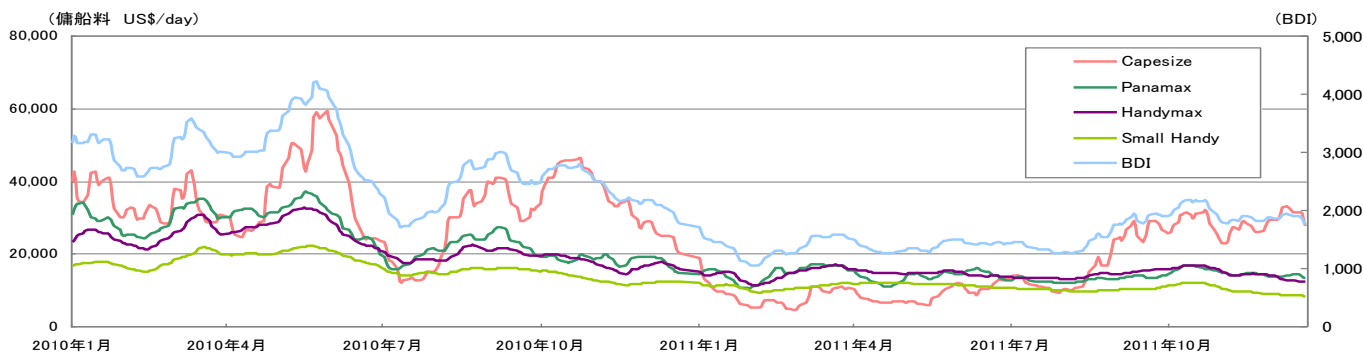


1日当たり備船料(US\$/day) 上段: 暦年(1-12月)、下段: 年度(4-3月) 平均

出所: Tramp Data Service

	2001	2002	2003	2004	2005	2006	2007	2008	2009	2010
Capesize	13,090	12,056	40,615	69,236	50,277	45,320	116,565	105,391	42,464	33,345
	10,912	15,580	55,039	66,277	41,423	55,638	126,944	81,867	45,203	26,894
Panamax	9,444	8,281	20,408	35,815	24,782	23,858	56,854	48,653	19,279	25,070
	8,234	9,787	27,747	34,309	19,815	28,725	62,404	36,473	24,178	21,336
Handymax	8,911	8,210	16,887	30,915	24,053	22,661	47,518	41,233	17,353	22,484
	8,050	9,288	23,089	29,834	20,191	26,435	52,231	31,337	20,927	19,783
Small Handy	6,476	6,038	10,404	21,449	17,982	16,739	33,335	29,182	11,542	16,519
	6,161	6,442	14,465	21,426	15,166	19,271	36,408	22,350	14,096	14,785
BDI	1,215	1,144	2,634	4,521	3,380	3,188	7,090	6,346	2,613	2,761
	1,083	1,332	3,517	4,346	2,846	3,745	7,767	4,894	2,978	2,346

### [ 各船型別市況 4航路平均 (日足) ]



1日あたり備船料(US\$/day) 暦年 各月平均

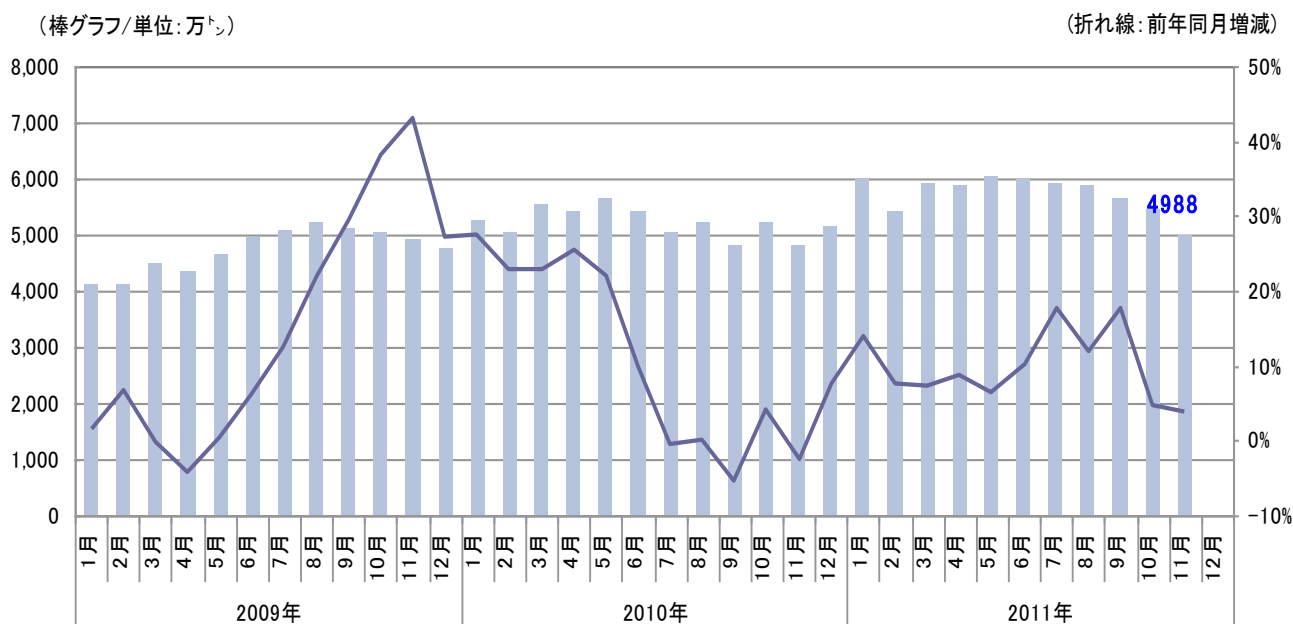
出所: Bloomberg

		1月	2月	3月	4月	5月	6月	7月	8月	9月	10月	11月	12月	期間平均
Capesize	2010年	38,395	30,862	33,236	29,192	48,550	38,113	15,858	27,749	35,430	42,516	35,633	25,162	33,391
	2011年	10,217	5,874	8,991	7,665	7,372	10,780	11,862	13,142	26,170	29,373	26,160	30,651	15,688
Panamax	2010年	30,709	25,390	32,351	31,268	34,766	26,844	18,047	22,956	24,069	18,779	18,282	17,550	25,084
	2011年	13,816	13,392	16,440	12,811	13,903	14,647	12,659	12,459	13,483	15,759	14,439	13,749	13,963
Handymax	2010年	25,289	22,313	27,676	26,977	31,526	24,985	18,719	19,944	20,620	19,217	15,931	16,764	22,497
	2011年	14,231	12,591	16,047	15,013	14,703	14,123	13,327	13,613	15,023	16,350	14,458	12,914	14,366
Small Handy	2010年	17,294	15,829	19,778	19,835	21,405	18,910	14,697	15,092	15,743	14,430	11,985	12,117	16,426
	2011年	11,137	9,777	11,140	11,834	11,695	10,971	10,289	9,673	10,201	11,579	9,638	8,563	10,541
BDI	2010年	3,168	2,678	3,207	3,043	3,865	3,088	1,910	2,432	2,719	2,693	2,321	2,031	2,763
	2011年	1,401	1,181	1,493	1,343	1,352	1,433	1,366	1,387	1,840	2,072	1,835	1,869	1,548

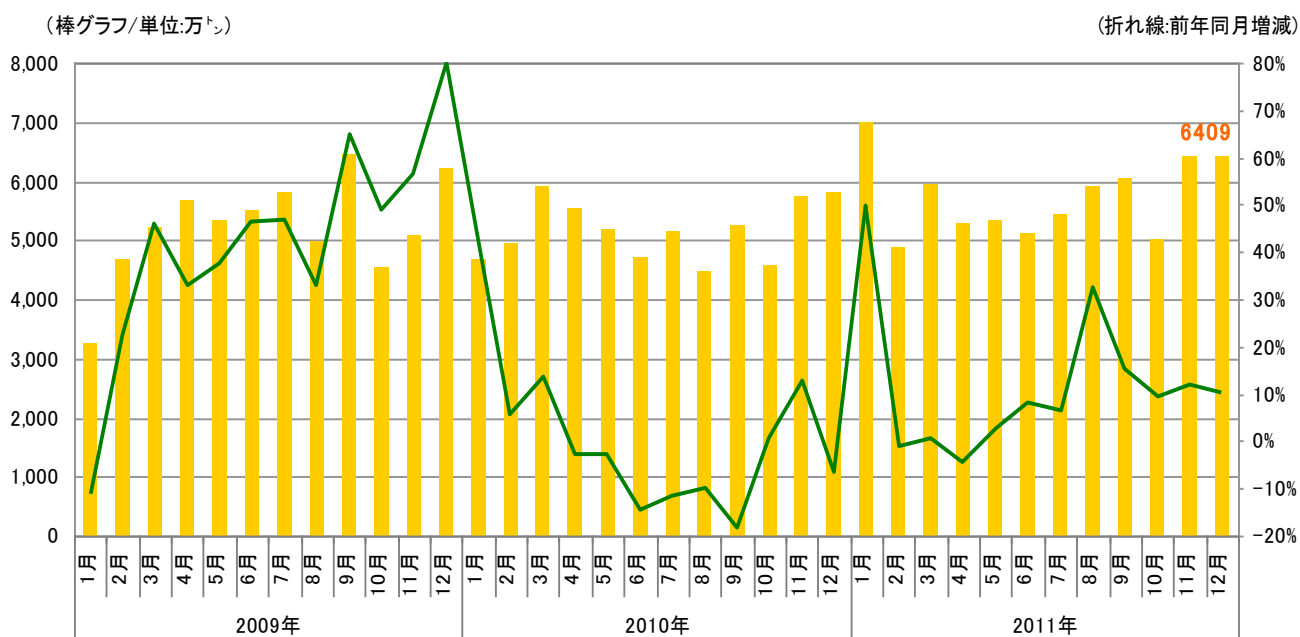
BDI(Baltic Dry Index)について

①ロンドンのバルチック海運集会所が全世界の市況情報をもとに計算し公表 ②1985年1月のレベルを1000とする指数 ③BDIはケーブサイズ以下4船型の市況指数を単純平均し、独自の調整係数を乗じたもの ④従い、BDIは必ずしも個別船型の市況と同様の動きをすることは限らない ⑤詳しくは当社ウェブサイトをご参照。(http://www.mol.co.jp/ir-j/info/bdi.html)

②中国 総粗鋼生産量 (出所:国際鉄鋼協会)



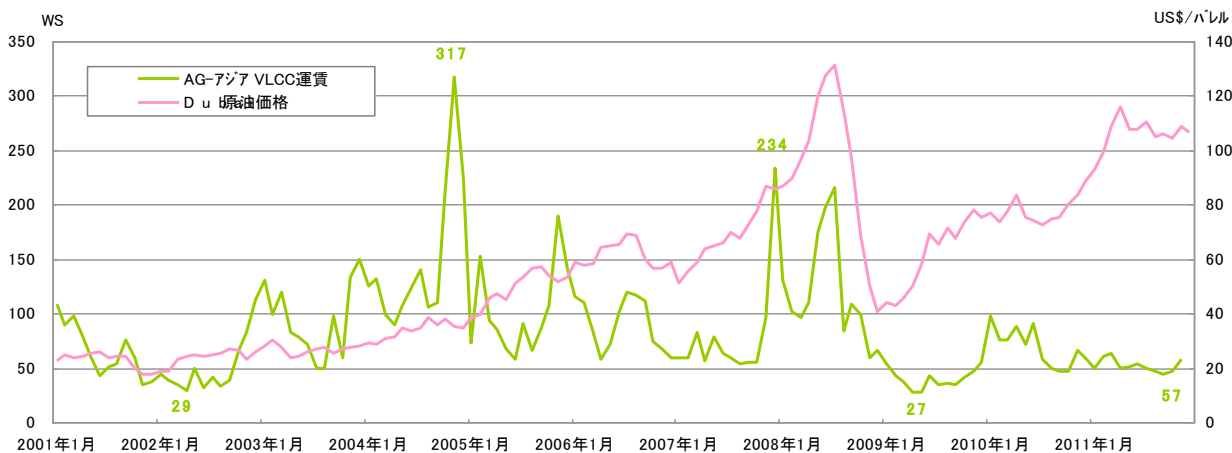
③中国 鉄鋼石総輸入量 (出所:テックスレポート)



## 2. 油送船

### ①原油船マーケット推移 (出所: Drewry, RIM 他)

#### 【VLCC 運賃推移 (月平均)】



平均運賃 (WS:World Scale) 上段: 暦年(1-12月)平均、下段: 年度(4-3月)

	2001	2002	2003	2004	2005	2006	2007	2008	2009	2010
AG-Asia VLCC運賃	66	50	93	149	101	90	79	120	40	69
	51	69	94	146	100	82	90	114	49	63

#### 【VLCC 運賃推移 (日足)】



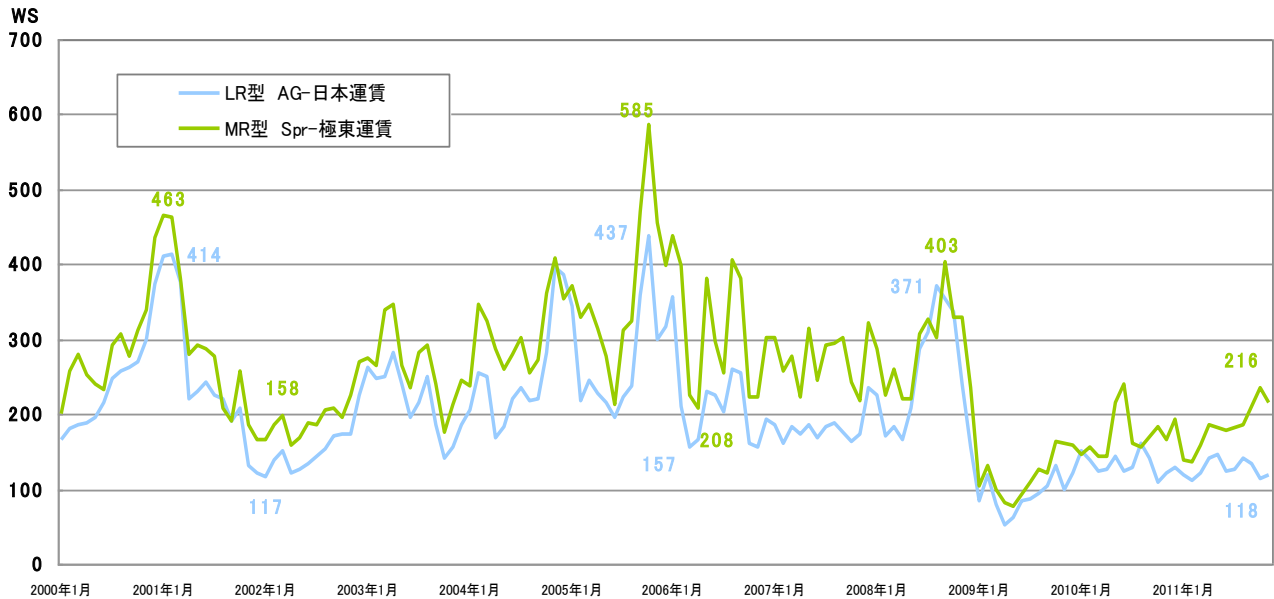
平均運賃 (WS:World Scale) 月平均

	1月	2月	3月	4月	5月	6月	7月	8月	9月	10月	11月	12月	期間平均
2010年	97	76	76	88	72	90	57	50	47	47	66	59	69
2011年	50	61	63	50	51	54	50	47	44	47	57		52

AG: Arabian Gulf

②プロダクト船マーケット推移 (出所:Drewry)

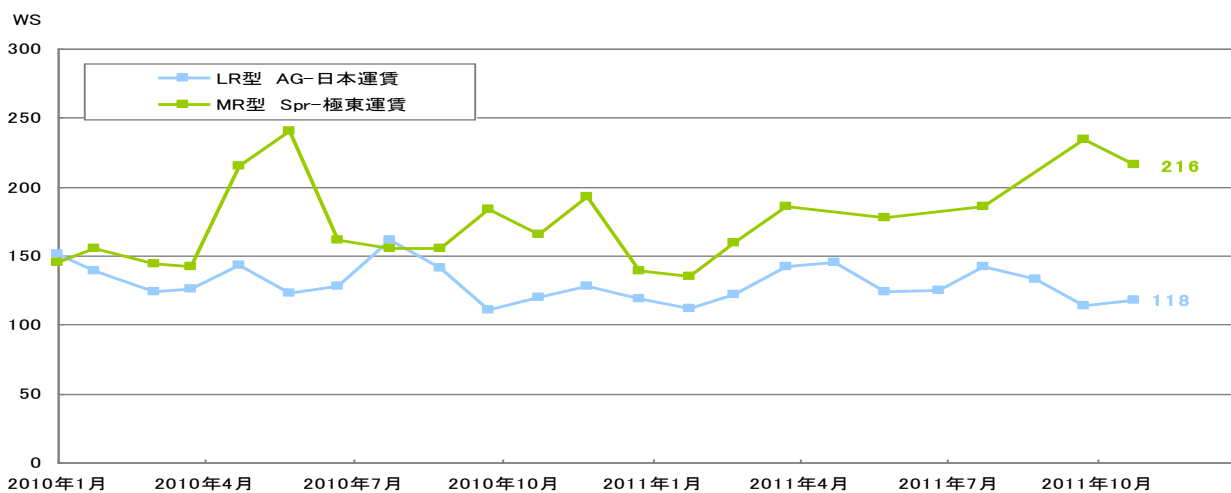
【LR型/MR型 運賃推移 (月平均)】



平均運賃 (WS:World Scale) 上段:暦年(1-12月)平均、下段:年度(4-3月)平均

	2000	2001	2002	2003	2004	2005	2006	2007	2008	2009	2010
LR型 AG-日本運賃	237	249	152	218	251	276	214	181	250	93	133
	292	183	182	214	259	269	198	185	226	104	128
MR型 Spr-極東運賃	285	287	196	265	307	366	312	274	287	117	173
	333	224	223	267	318	368	293	269	251	128	172

【LR型/MR型 運賃推移 (月平均)】

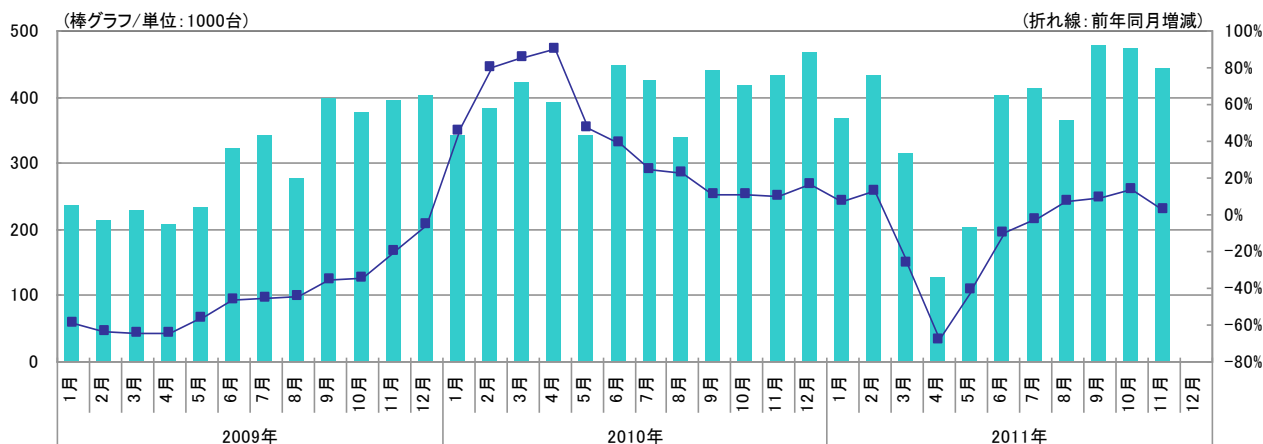


平均運賃 (WS:World Scale) 月平均

		1月	2月	3月	4月	5月	6月	7月	8月	9月	10月	11月	12月	期間平均
LR型 AG-日本運賃	2010年	151	139	124	126	143	123	128	161	141	110	120	128	133
	2011年	119	111	122	142	145	124	125	142	133	114	118		116
MR型 Spr-アジア運賃	2010年	145	155	144	143	215	240	161	155	-	183	165	193	173
	2011年	139	135	159	185	-	177	-	185	-	234	216		159

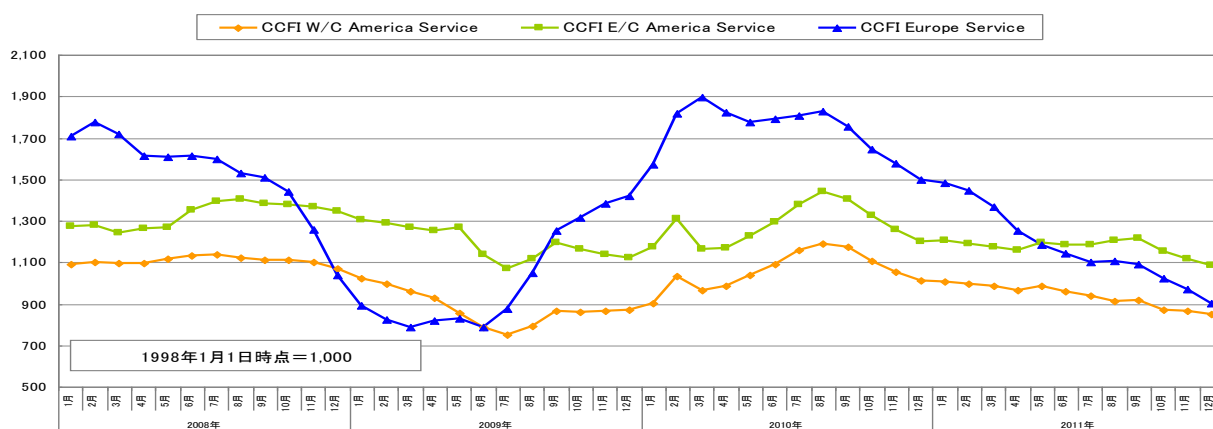
### 3. 自動車船

#### ① 日本出し自動車輸送量推移 (出所: 日本自動車工業会)



### 4. コンテナ船

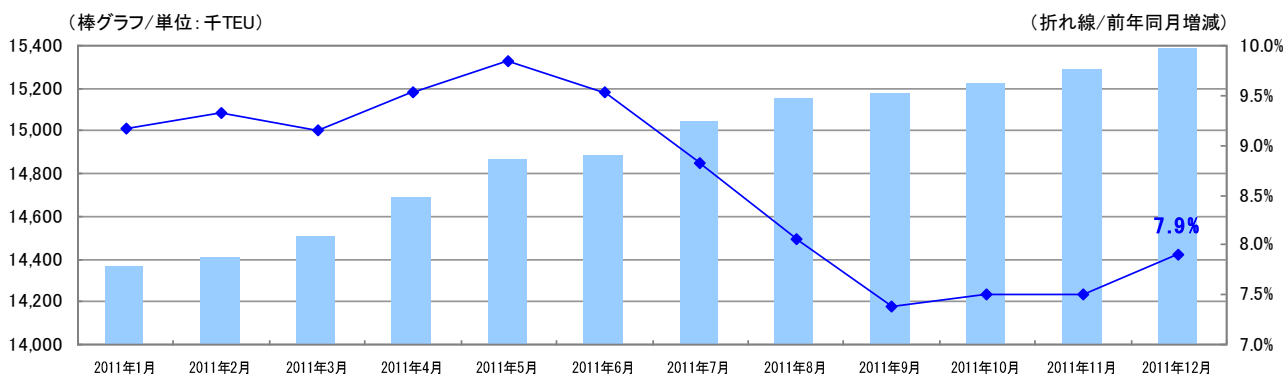
#### ① China Containerized Freight Index (出所: 上海航運交易所)



\* CCFIは中国出しコンテナのみを対象とした運賃指数であり、アジア出しコンテナ全体の運賃動向と必ずしも一致するものではなく、あくまで参考情報として掲載するものです。

出典: SSE

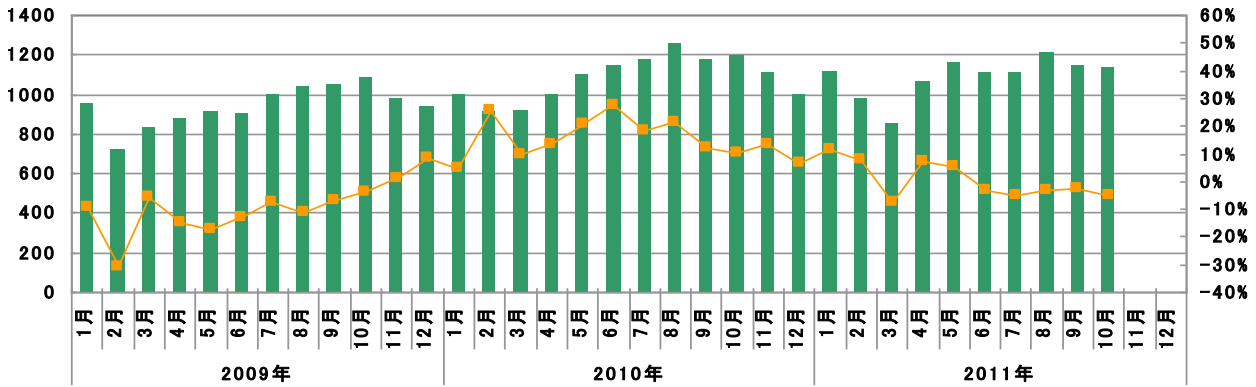
#### ② コンテナ船総船腹量の推移 (出所: AXS-Alphaliner)



### ③北米 往航 荷動き推移 (出所:Piers /JoC)

(棒グラフ:1000TEU)

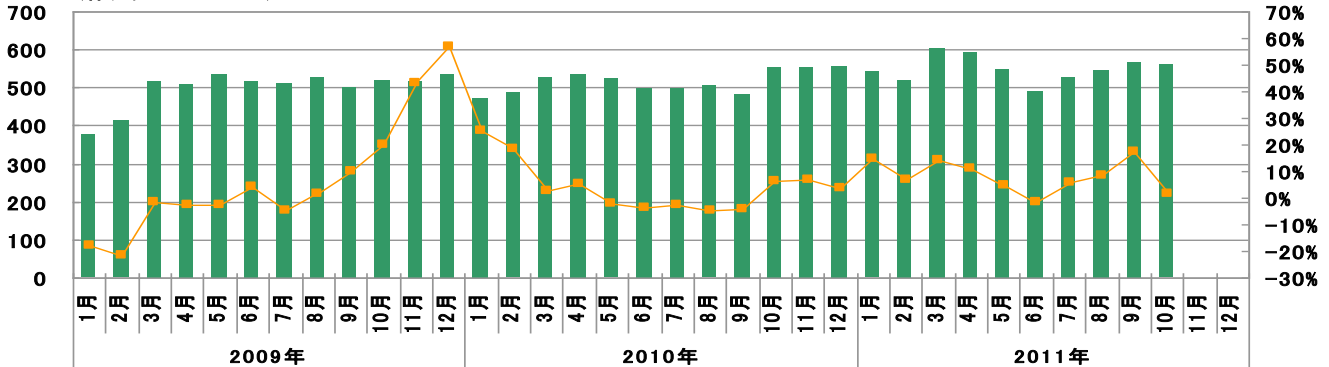
(折れ線:前年同月増減)



	2009年		2010年				2011年			
	単月	累計	単月	増減(%)	累計	増減(%)	単月	増減(%)	累計	増減(%)
1月	950	950	995	4.8%	995	4.8%	1,113	11.8%	1,113	11.8%
2月	722	1,671	907	25.7%	1,903	13.8%	979	7.9%	2,092	9.9%
3月	835	2,506	918	10.0%	2,821	12.6%	849	-7.5%	2,941	4.3%
4月	876	3,382	992	13.3%	3,813	12.7%	1,065	7.3%	4,006	5.1%
5月	911	4,293	1,101	20.8%	4,914	14.5%	1,161	5.4%	5,166	5.1%
6月	898	5,191	1,145	27.5%	6,059	16.7%	1,109	-3.1%	6,276	3.6%
7月	994	6,185	1,174	18.1%	7,232	16.9%	1,112	-5.3%	7,388	2.1%
8月	1,036	7,221	1,255	21.1%	8,488	17.5%	1,214	-3.3%	8,602	1.3%
9月	1,045	8,267	1,173	12.2%	9,660	16.9%	1,141	-2.7%	9,743	0.9%
10月	1,085	9,351	1,196	10.3%	10,857	16.1%	1,135	-5.2%	10,877	0.2%
11月	982	10,333	1,111	13.1%	11,967	15.8%				
12月	935	11,268	995	6.4%	12,963	15.0%				
計	11,268		12,963				10,877			

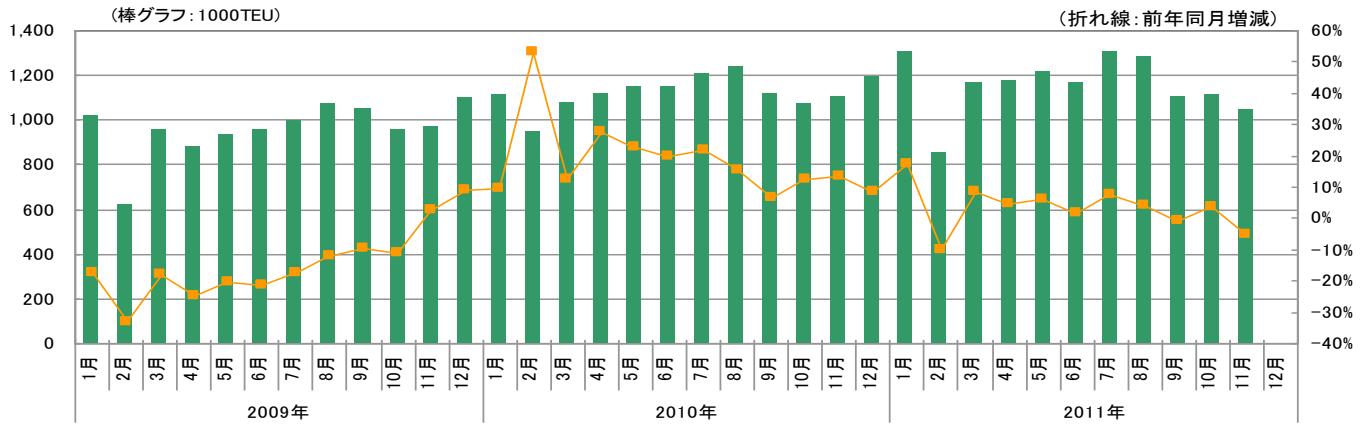
### ④北米 復航 荷動き推移 (出所:Piers /JoC)

(棒グラフ:1000TEU)



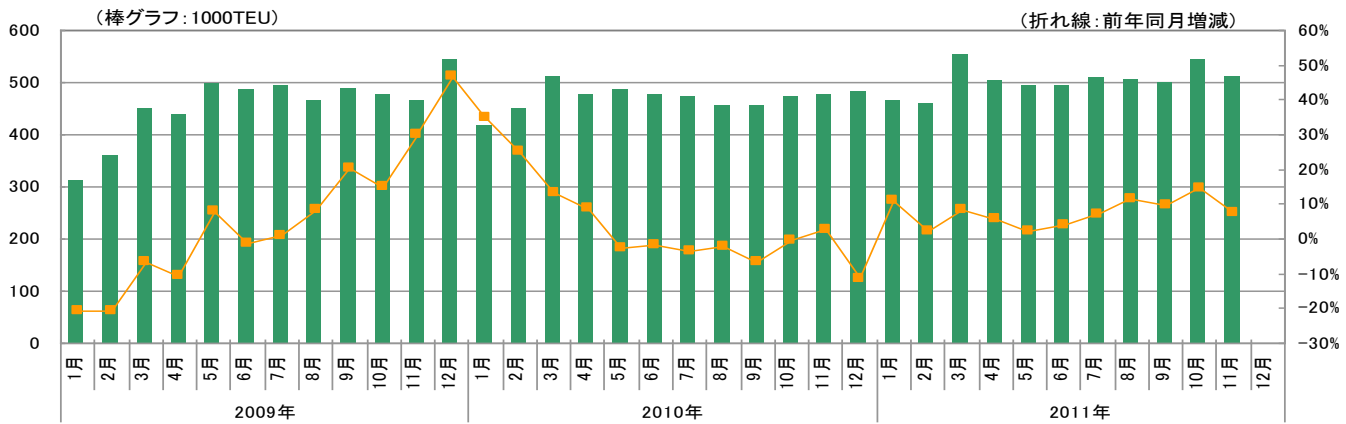
	2009年		2010年				2011年			
	単月	累計	単月	増減(%)	累計	増減(%)	単月	増減(%)	累計	増減(%)
1月	377	377	472	25.3%	472	25.3%	541	14.6%	541	14.6%
2月	411	788	487	18.4%	959	21.7%	519	6.6%	1,060	10.5%
3月	514	1,302	528	2.7%	1,487	14.2%	604	14.4%	1,601	7.6%
4月	507	1,809	535	5.5%	2,022	11.7%	594	11.2%	2,806	38.8%
5月	534	2,343	522	-2.2%	2,544	8.6%	548	4.9%	2,806	10.3%
6月	517	2,860	498	-3.8%	3,042	6.3%	491	-1.4%	3,297	8.4%
7月	512	3,372	499	-2.5%	3,540	5.0%	527	5.6%	3,824	8.0%
8月	527	3,899	503	-4.6%	4,044	3.7%	547	8.7%	4,371	8.1%
9月	503	4,402	482	-4.2%	4,525	2.8%	566	17.5%	4,937	9.1%
10月	520	4,922	552	6.2%	5,077	3.2%	561	1.6%	5,498	8.3%
11月	516	5,437	552	7.0%	5,629	3.5%				
12月	536	5,973	556	3.8%	6,186	3.6%				
計	5,973		6,186				5,498			

### ⑤欧州 往航 荷動き推移 (出所:CTS 統計)



	2009年		2010年				2011年			
	単月	累計	単月	増減(%)	累計	増減(%)	単月	増減(%)	累計	増減(%)
1月	1,018	1,018	1,115	9.4%	1,115	9.4%	1,307	17.3%	1,307	17.6%
2月	618	1,636	945	52.9%	2,059	25.9%	848	-10.2%	2,155	4.7%
3月	955	2,591	1,075	12.6%	3,134	21.0%	1,167	8.6%	3,323	6.0%
4月	878	3,469	1,120	27.6%	4,254	22.6%	1,173	4.7%	4,496	5.7%
5月	933	4,402	1,147	23.0%	5,401	22.7%	1,217	6.1%	5,712	5.8%
6月	955	5,357	1,146	19.9%	6,547	22.2%	1,166	1.7%	6,878	5.1%
7月	993	6,350	1,209	21.8%	7,755	22.1%	1,302	7.7%	8,179	5.5%
8月	1,068	7,418	1,232	15.3%	8,988	21.2%	1,282	4.0%	9,461	5.3%
9月	1,052	8,470	1,118	6.3%	10,106	19.3%	1,107	-1.0%	10,568	4.6%
10月	953	9,423	1,073	12.5%	11,179	18.6%	1,109	3.4%	11,678	4.5%
11月	971	10,394	1,102	13.5%	12,281	18.2%	1,043	-5.3%	12,721	3.6%
12月	1,099	11,493	1,196	8.8%	13,477	17.3%				
計	11,493		13,477				12,721			

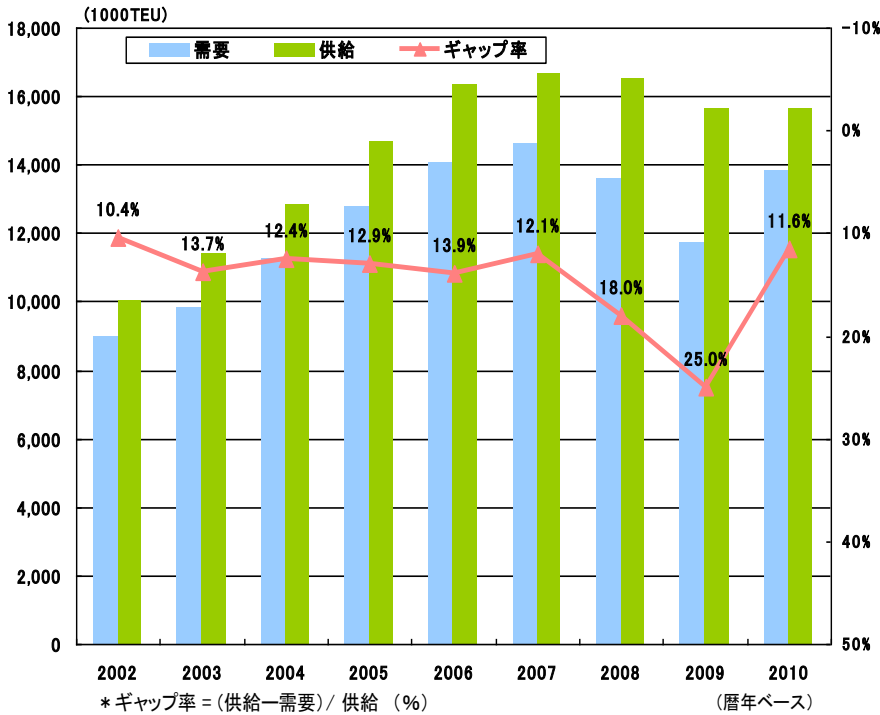
### ⑥欧州 復航 荷動き推移 (出所:CTS 統計)



	2009年		2010年				2011年			
	単月	累計	単月	増減(%)	累計	増減(%)	単月	増減(%)	累計	増減(%)
1月	310	310	419	34.8%	419	34.8%	464	10.8%	464	8.0%
2月	359	669	449	25.2%	868	29.6%	460	2.4%	924	6.5%
3月	451	1,120	511	13.3%	1,379	23.1%	554	8.4%	1,478	4.3%
4月	439	1,559	477	8.6%	1,855	19.0%	503	5.5%	1,981	6.8%
5月	498	2,057	485	-2.6%	2,340	13.8%	495	2.0%	2,476	5.8%
6月	484	2,541	475	-1.9%	2,815	10.8%	494	3.9%	2,969	5.5%
7月	493	3,035	475	-3.7%	3,290	8.4%	509	7.1%	3,478	5.7%
8月	465	3,500	455	-2.2%	3,745	7.0%	507	11.5%	3,985	6.4%
9月	488	3,987	455	-6.7%	4,200	5.3%	499	9.6%	4,484	6.8%
10月	476	4,463	474	-0.5%	4,674	4.7%	543	14.7%	5,027	7.6%
11月	464	4,927	476	2.6%	5,150	4.5%	511	7.4%	5,538	7.5%
12月	543	5,471	482	-11.4%	5,631	2.9%				
計	5,471		5,631				5,538			

### ⑦北米 往航 需給推移

[ アジア→北米 ]



#### 前年比増減

	需要		供給	
	1000TEU	伸び率	1000TEU	伸び率
2002	8,974	21.3%	10,016	6.5%
2003	9,817	9.4%	11,378	13.6%
2004	11,248	14.6%	12,841	12.9%
2005	12,792	13.7%	14,685	14.4%
2006	14,080	10.1%	16,347	11.3%
2007	14,644	4.0%	16,655	1.9%
2008	13,562	-7.4%	16,537	-0.7%
2009	11,722	-13.6%	15,620	-5.5%
2010	13,819	17.9%	15,631	0.1%

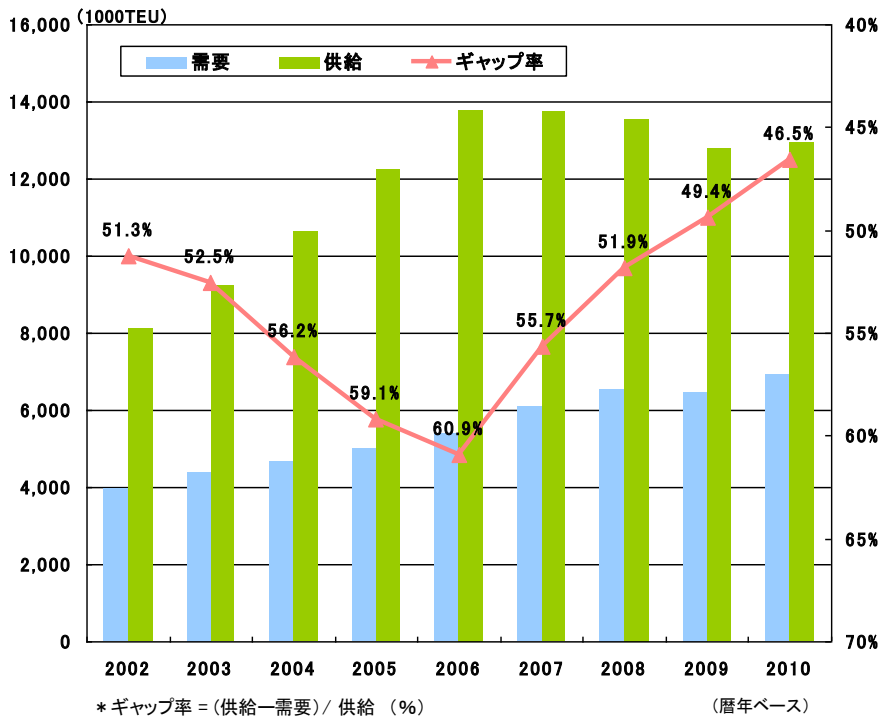
#### cf. 第三者機関によるコンテナ船需要の伸び率予測

	Drewry	IHS Global Insight
2011e	0.4%	2.8%
2012e	3.1%	4.4%
2013e	7.4%	5.8%

出所: Drewry (2011e, 2012e) 2011年12月時点  
 (2013e) 2011年10月時点  
 IHS Global Insight 2011年10月時点

### ⑧北米 復航 需給推移

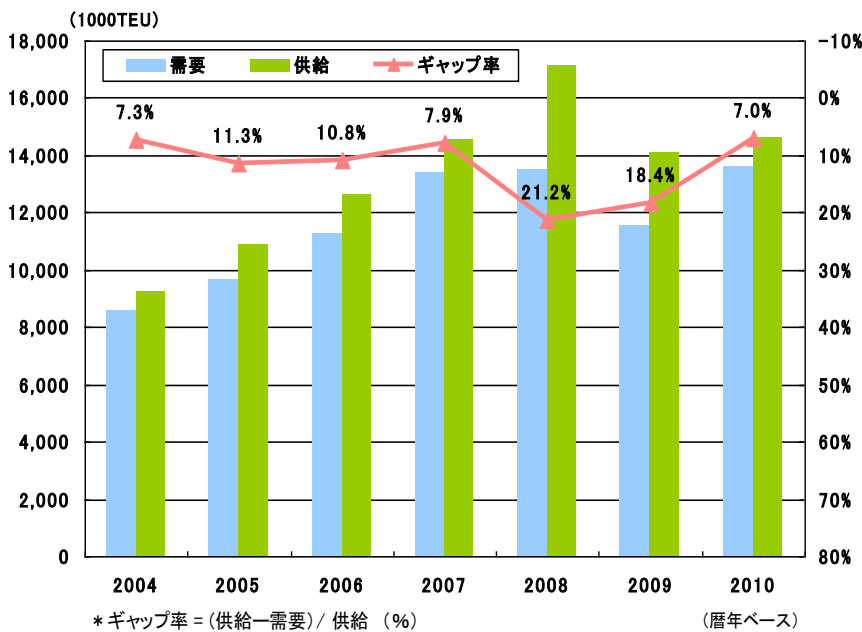
[ 北米→アジア ]



#### 前年比増減

	需要		供給	
	1000TEU	伸び率	1000TEU	伸び率
2002	3,951	8.1%	8,108	7.5%
2003	4,378	10.8%	9,220	13.7%
2004	4,654	6.3%	10,622	15.2%
2005	5,000	7.4%	12,239	15.2%
2006	5,381	7.6%	13,758	12.4%
2007	6,093	13.2%	13,747	-0.1%
2008	6,522	7.0%	13,547	-1.5%
2009	6,459	-1.0%	12,761	-5.8%
2010	6,910	7.0%	12,925	1.3%

⑨ 欧州 往航 需給推移  
[ アジア→欧州 ]



前年比増減

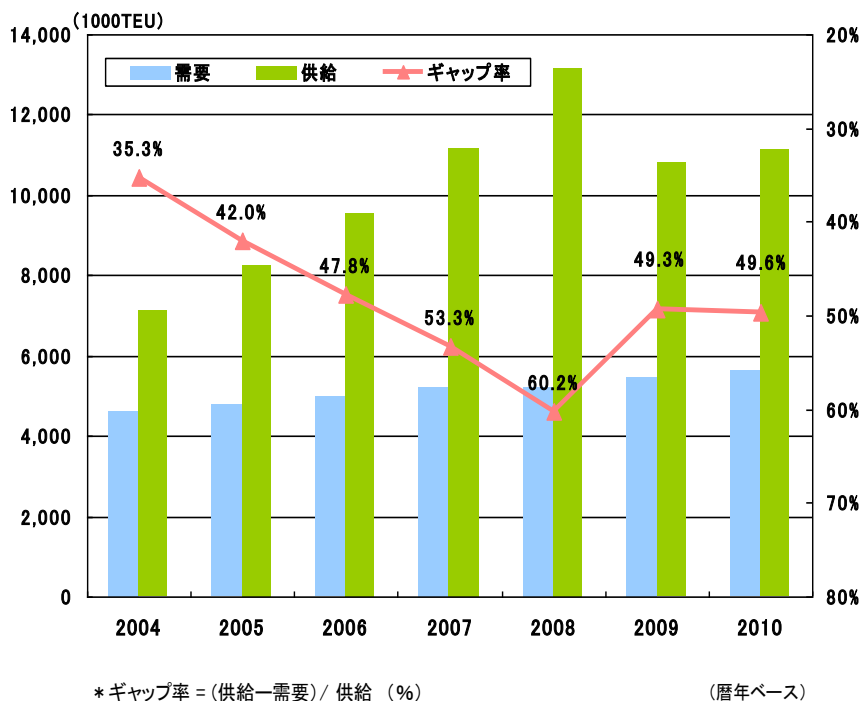
	需要		供給	
	1000TEU	伸び率	1000TEU	伸び率
2004	8,554	-	9,229	-
2005	9,643	12.7%	10,870	17.8%
2006	11,276	16.9%	12,635	16.2%
2007	13,373	18.6%	14,519	14.9%
2008	13,495	0.9%	17,125	17.9%
2009	11,502	-14.8%	14,089	-17.7%
2010	13,588	18.1%	14,613	3.7%

cf. 第三者機関によるコンテナ船需要の伸び率予測

	Drewry	IHS Global Insight
2011e	3.9%	5.9%
2012e	2.1%	5.7%
2013e	6.9%	6.4%

出所: Drewry(2011e,2012e) 2011年12月時点  
(2013e) 2011年10月時点  
IHS Global Insight 2011年10月時点

⑩ 欧州 復航 需給推移  
[ 欧州→アジア ]



前年比増減

	需要		供給	
	1000TEU	伸び率	1000TEU	伸び率
2004	4,613	-	7,131	-
2005	4,782	3.7%	8,251	15.7%
2006	4,979	4.1%	9,543	15.7%
2007	5,217	4.8%	11,166	17.0%
2008	5,235	0.3%	13,159	17.8%
2009	5,471	4.5%	10,794	-18.0%
2010	5,605	2.4%	11,127	3.1%

## 5. 為替・燃料油価格

### ① 為替 (円/ドル)



### ② 燃料油価格

